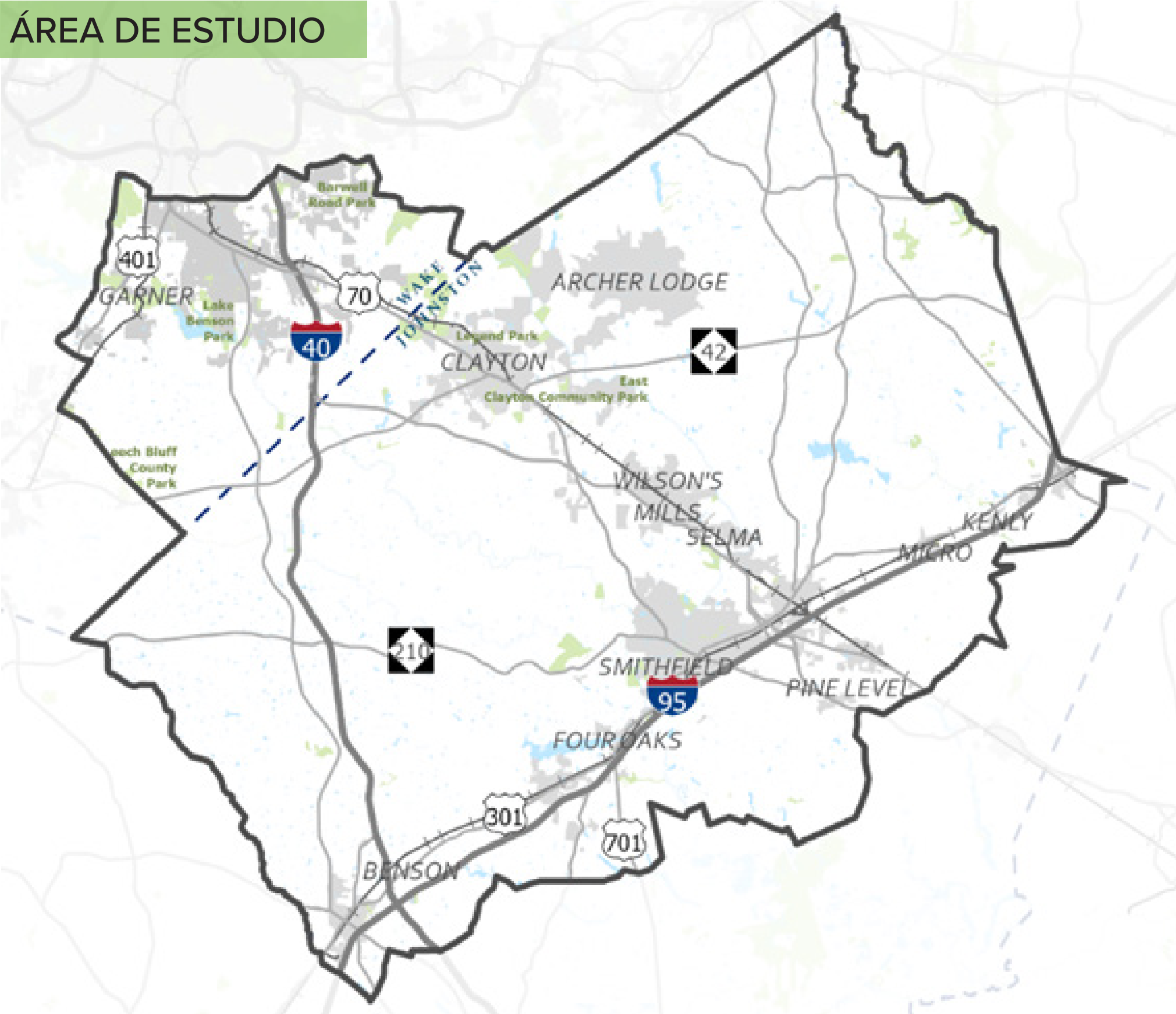


## DESCRIPCIÓN GENERAL DEL PROYECTO

La Organización de Planificación Metropolitana del Área Capital (CAMPO, por sus siglas en inglés) está actualizando el Estudio del Área Sudeste (SEAS, por sus siglas en inglés) del 2017 para actualizar sus recomendaciones para el uso del suelo y el transporte.

### ÁREA DE ESTUDIO



### Problemas Críticos de Transporte

También le preguntamos cuáles eran los problemas de transporte más críticos en el área del estudio, y usted respondió:



**Congestión de Tráfico**



**Falta de Transporte Público**



**Problemas de Seguridad**

## LO QUE USTED NOS DIJO

El verano pasado, como parte de la Fase I, le preguntamos sobre su visión de la Actualización SEAS. En base a esos comentarios, actualizamos los Principios Rectores de SEAS 2017 para reflejar los nuevos objetivos de SEAS.

### Principios Rectores



#### HABITABILIDAD

Mejorar y promover la calidad de vida de nuestra región a través de decisiones de transporte y uso de la tierra que respalden equitativamente la salud pública, la educación, los parques y la recreación, el arte público y el carácter local..



#### FLUJO DEL TRÁFICO

Facilitar el movimiento dentro y a través de nuestra región al reducir la congestión y mejorar las operaciones viales.



#### CRECIMIENTO SOSTENIBLE

Combinar las decisiones de desarrollo y las estrategias de transporte para promover y sostener el empleo y el crecimiento de la población al ofrecer opciones de vivienda y vecindario para satisfacer diversas necesidades mientras se preservan las características naturales del área.



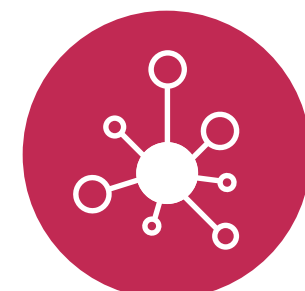
#### SEGURIDAD EN LOS VIAJES

Promover un sistema de transporte más seguro al reducir los accidentes, mejorar la confiabilidad y la previsibilidad y mejorar la coordinación de emergencias.



#### TRANSPORTE ACTIVO

Integrar nuestra red de transporte para brindar opciones de viaje, especialmente a pie y en bicicleta, para todos los usuarios, independientemente de su edad y capacidad.



#### CONECTIVIDAD DE LA RED

Vincular destinos locales y regionales a través de conexiones mejoradas y una mayor integración entre los modos de viaje.



#### VITALIDAD ECONÓMICA

Hacer crecer nuestra economía a través de una red de transporte conectando a los residentes con trabajos, bienes, servicios y oportunidades dentro y fuera de nuestra región..



#### MOVIMIENTO DE CARGA

Apoyar la competitividad global de nuestra región a través de una red de transporte que mueva eficientemente bienes y servicios.

Visite el sitio del proyecto para saber más sobre el proyecto y leer el resumen completo sobre la Fase 1 Participación

## LO QUE HEMOS HECHO DESDE ENTONCES

Desde la Participación de la Fase 1, hemos completado el análisis técnico que, combinado con los comentarios del público, ayudó al equipo del proyecto a crear un borrador de recomendaciones para ciclistas y peatones, tránsito y carreteras.

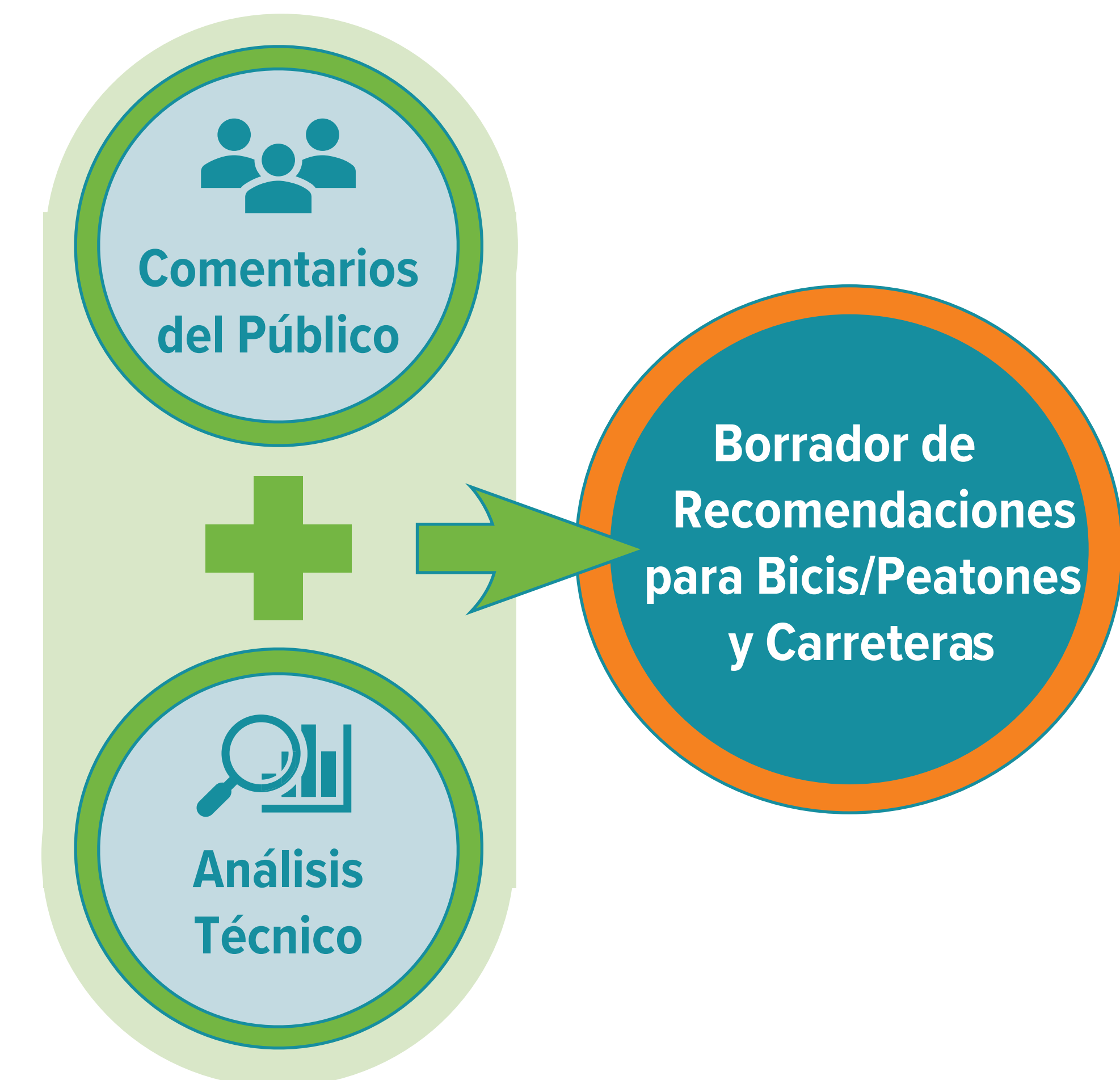
## LO QUE NECESITAMOS DE USTED

¡Queremos saber de usted! Le pedimos su opinión sobre nuestro borrador de recomendaciones multimodales y su opinión sobre sus prioridades.

**¿Las recomendaciones, abordan los problemas que le preocupan?**

También queremos saber cuáles son sus prioridades. **¿Qué es importante para usted?** Necesitamos sus comentarios sobre cómo deberíamos priorizar estos proyectos.

**¡Llene la Encuesta en Línea!**



[seareastudyupdate.com](http://seareastudyupdate.com)