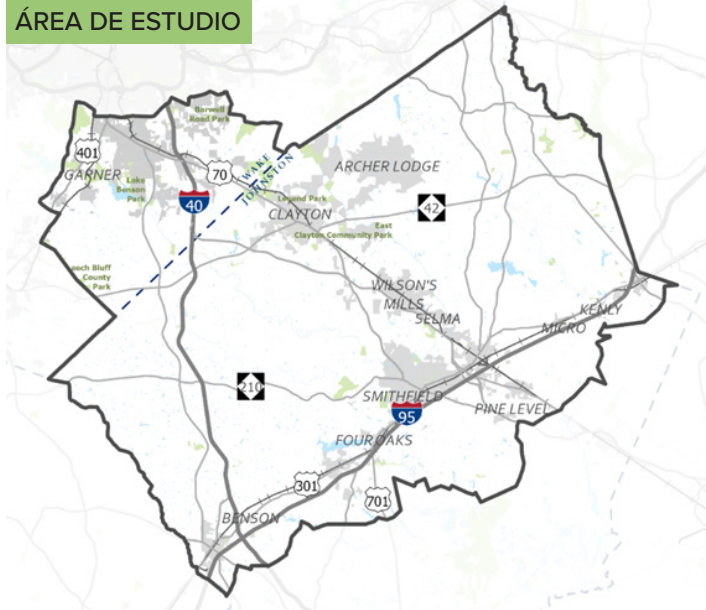


DESCRIPCIÓN GENERAL DEL PROYECTO

La Organización de Planificación Metropolitana del Área Capital (CAMPO, por sus siglas en inglés) está actualizando el Estudio del Área Sudeste (SEAS, por sus siglas en inglés) del 2017 para actualizar sus recomendaciones para el uso del suelo y el transporte.

ÁREA DE ESTUDIO



Problemas Críticos de Transporte



LO QUE ESCUCHAMOS DE USTED

El verano pasado, como parte del Compromiso de la Fase I, le preguntamos sobre su visión de la Actualización de SEAS y qué problemas de transporte eran los más críticos. Nos comentó lo siguiente.

Principios Rectores (actualizados en 2017 por SEAS)



HABITABILIDAD



FLUJO DE TRÁFICO



CRECIMIENTO SOSTENIBLE



SEGURIDAD EN LOS VIAJES



TRANSPORTE ACTIVO



CONECTIVIDAD DE LA RED



VITALIDAD ECONÓMICA



MOVIMIENTO DE CARGA

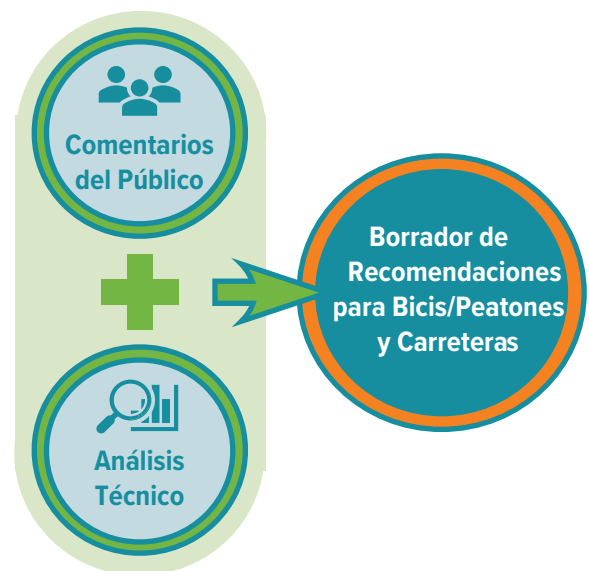
Visite el sitio web del proyecto para saber más sobre el proyecto y leer el resumen completo sobre la Fase 1

LO QUE HEMOS HECHO DESDE ENTONCES

Desde la Participación de la Fase 1, hemos completado el análisis técnico que, combinado con los comentarios del público, ayudó al equipo del proyecto a crear un borrador de recomendaciones para ciclistas y peatones, tránsito y carreteras.

LO QUE NECESITAMOS DE USTED

¡Queremos saber de usted! Le pedimos su opinión sobre nuestro borrador de recomendaciones multimodales y su opinión sobre sus prioridades. ¿Las recomendaciones, abordan los problemas que le preocupan? ¿Qué es importante para usted?



¡Llene la Encuesta en Línea!
seareastudyupdate.com